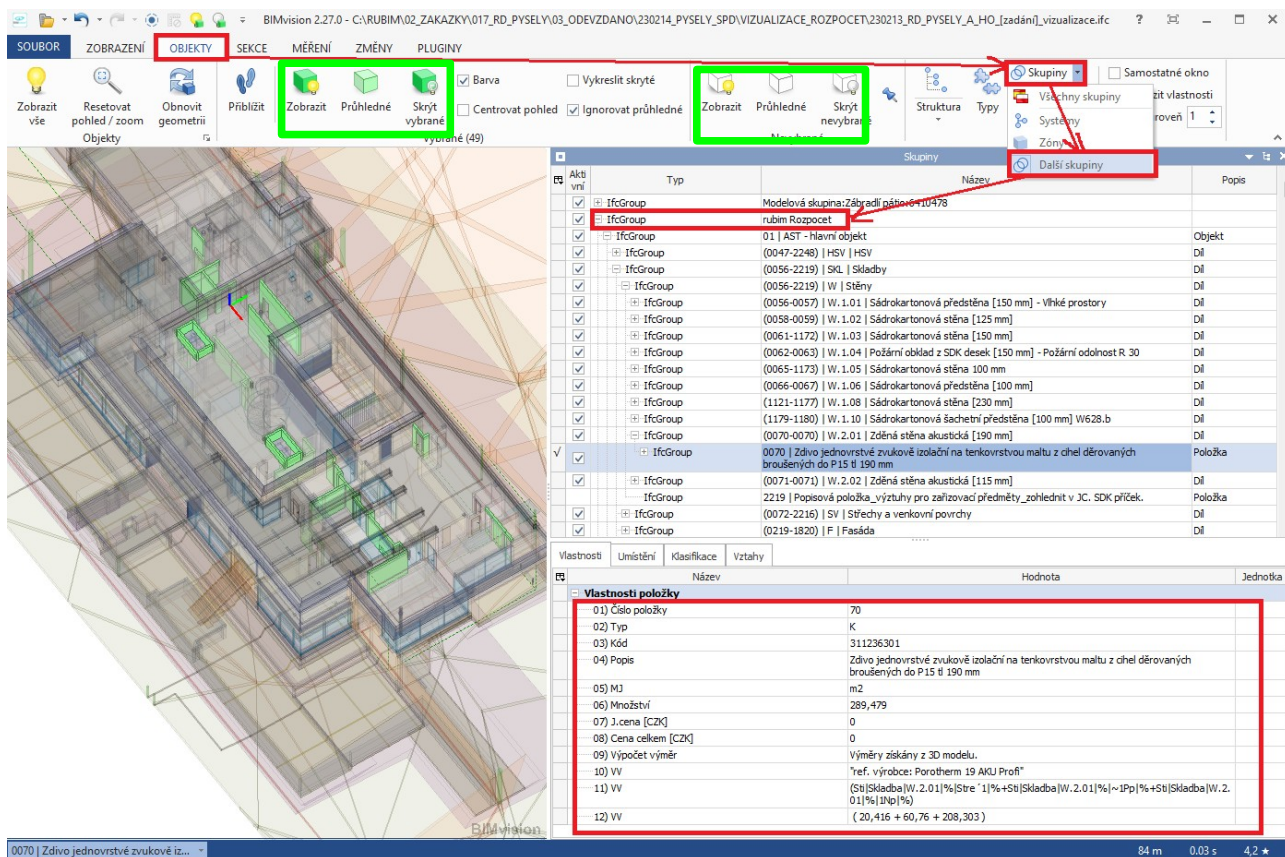


1) Vizualizace rozpočtu přímo v ifc, bez propojení na excel:

Kompletně celý rozpočet (jednotlivé oddíly a položky) je vložený do ifc. Jednotlivé oddíly/položky je tak možné v modelu přímo vizualizovat. Dokument není závislý na konkrétním ifc prohlížeči, ale ze zkušenosti doporučujeme prohlížeč BIMvision. Tuto aplikaci lze zdarma stáhnout na adrese <https://bimvision.eu/download/>. Je vyžadována pouze bezplatná registrace.



Rozpočet je reprezentován formou stromu, který se zobrazí při kliknutí na kartě:

Objekty/Skupiny/Další skupiny/rubim Rozpočet (viz červeně obrázek). Jednotlivé oddíly lze rozpadat až na jednotlivé položky.

Po označení položky ve stromu rozpočtu jsou zobrazeny veškeré informace, které se k dané položce vztahují (jednotka, množství, výkaz výměr...). Cena je v případě rozpočtu pro účely zadání nulová. Jestliže stojím na dané položce, či oddílu a na kartě objekty kliknu na "zobrazit", "skrýt nevybrané" dojde k vizualizaci položky v modelu (viz. obrázek zelený rámeček).

K případnému ověření výměr disponuje BIMvision bohatou sadou nástrojů na kartě měření.

Je třeba mít na paměti, že se bude jednat o geometrické výměry a nemusí být ve 100% schodě s výměrami atributovými, které jsou v modelu ifc. Drobná odchylka je přípustná a není považovaná za chybu.

2) Prohlížení rozpočtu v ifc s odkazy v excelu:

- zobrazení jednotlivých položek přímo v modelu se provádí pomocí kliknutí na křížový odkaz
- funguje pouze s prohlížečem BIMvision, ke stažení zde: <https://bimvision.eu/download/>
- je třeba mít aktualizovanou minimálně verzi BIM vision 2.27.7
- křížový odkaz se nachází pouze u položek, které vychází z modelu
- křížový odkaz se nachází vždy v sloupci A, viz následující obrázek, označeno červeným kroužkem

IFC	43	K	131251207	Hloubení jam zapažených v hornině třídy těžitelnosti I skupiny 3 objem přes 5000 m3 strojně	m3	14 671,353	
		PP		Hloubení zapažených jam a zářezů strojně s urovnáním dna do předepsaného profilu a spádu v hornině třídy těžitelnosti I skupiny 3 přes 5 000 m3			
		VV		~Výměry získány z 3D modelu."			
		VV		Zpr(Jam)% * 0,8			
		VV		18339,191 * 0,8		14 671,353	
IFC	44	K	131351206	Hloubení jam zapažených v hornině třídy těžitelnosti II skupiny 4 objem do 5000 m3 strojně	m3	3 667,838	
		PP		Hloubení zapažených jam a zářezů strojně s urovnáním dna do předepsaného profilu a spádu v hornině třídy těžitelnosti II skupiny 4 přes 1 000 do 5 000 m3			
		VV		~Výměry získány z 3D modelu."			
		VV		Zpr(Jam)% * 0,2			
		VV		18339,191 * 0,2		3 667,838	

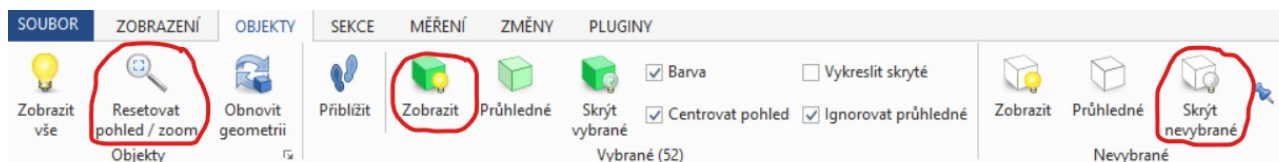
- u položek, které křížový odkaz nemají, tak jsou položky u kterých není možné množství stanovit z modelu, ale je počítáno ručně
- aby křížový odkaz fungoval, je třeba mít otevřený příslušný model, ze kterého položky vychází
- jaký model je třeba mít otevřený pro dány list rozpočtu je uvedeno buď v celkové rekapitulaci rozpočtu ve sloupci AR viz následující obrázek, vyznačeno červeně

Kód	Popis	Cena bez DPH [CZK]	Cena s DPH [CZK]
Náklady z rozpočtů		0,00	0,00
00	Zemní práce, zajištění stavební jámy	0,00	0,00
01	AST - PP	0,00	0,00

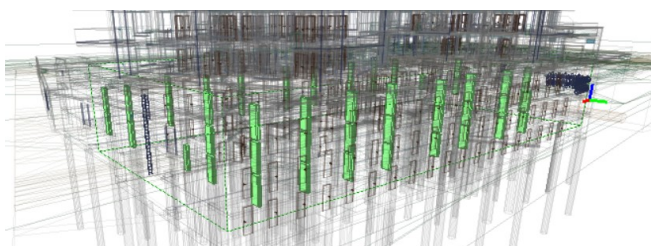
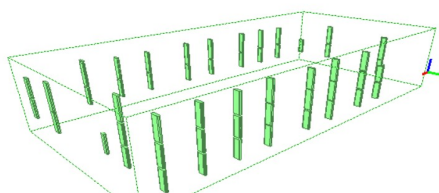
nebo na začátku každého listu daného rozpočtu

- nezáleží, kde jsou ifc uloženy, jen je třeba mít vždy otevřené správné ifc, pro zobrazení daných položek z daného listu rozpočtu
- křížový odkaz obsahují nejen dílčí položky, ale i jednotlivé oddíly
- jak se křížový odkaz ovládá:

- 1) mám otevřený příslušný ifc model, jak je napsáno v rekapitulaci nebo na začátku daného listu rozpočtu
- 2) kliknu na křížový odkaz a to tak, že držím ctr a kliknu levým tlačítkem myši na odkaz "IFC"
- 3) v prohlížeči BIMvision na kartě objekty kliknu na "zobrazit" a na "skrýt nevybrané" (viz. následující obrázek), případně můžete kliknout na "přehledné" a nevybrané prvky budou lehce vidět v pozadí, aby byla zachována představa o celkovém modelu
- 4) v prohlížeči BIMvision na kartě objekty kliknu na "resetovat pohled / zoom" (viz. následující obrázek)



výsledkem je vizualizace dané položky v modelu, prvky svítí zeleně, viz následující obrázek (ostatní prvky jsou buď zcela skryté nebo můžou být průhledné)



5) Pro urychlení zobrazování je možné aktivovat volbu automatického skrývání/zprůhledňování pomocí ikonky napínáčku. Při kliknutí na odkaz IFC se ostatní prvky automaticky skrývají. Resetovat pohled lze pro urychlení také klávesou F1

